

CATÁLOGO DO ITEM IMPORTADO

Pleito de Inclusão de Ex-Tarifário

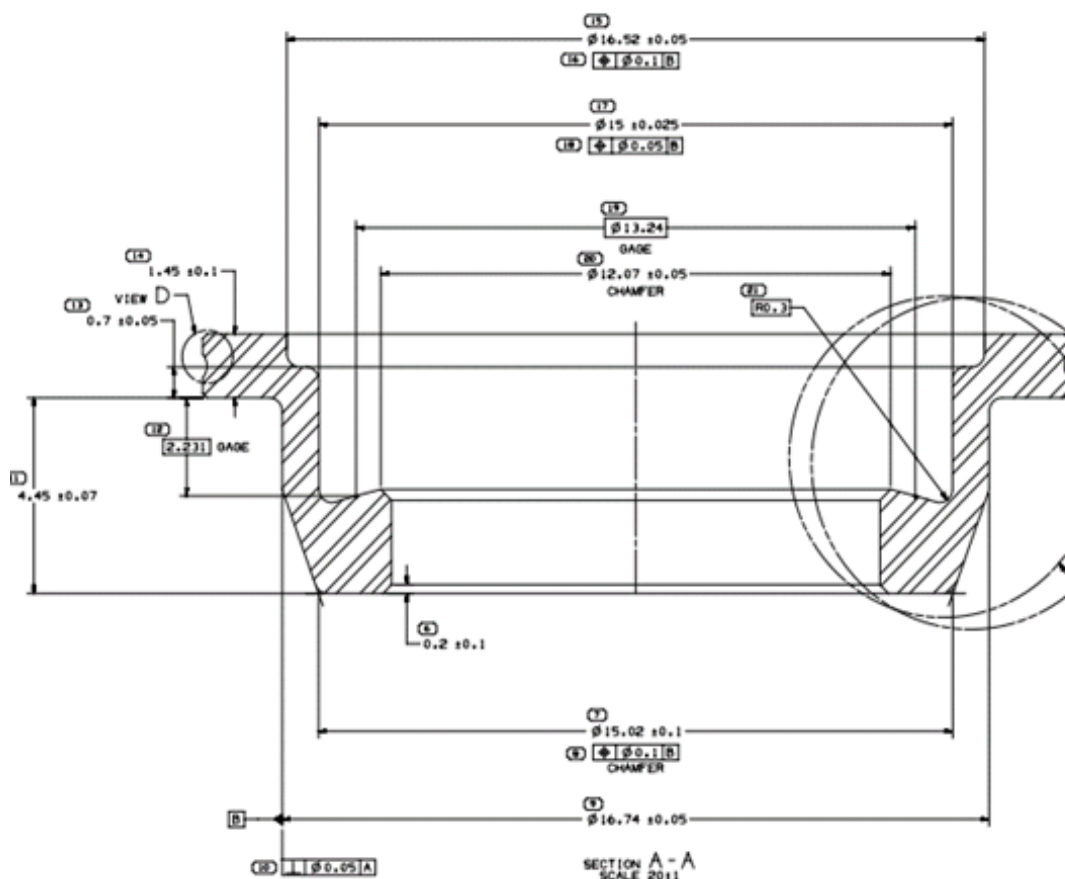
Número de Controle SDIC	NCM	Sugestão de descrição do ex-Tarifário
D12-22I	8481.90.90	Adaptador do injetor; contendo aço inoxidável (1.4418, EN 10088-3 QT900); com diâmetro nominal superior 20,5 mm (+/- 0,2 mm); diâmetro nominal interno parte superior 16,52 mm (+/- 0,05 mm); diâmetro nominal intermediário superior 15 mm (+/- 0,025); diâmetro nominal superior 11,57 mm (+/- 0,1); diâmetro inferior 12,07 mm (+/-0,05 mm); diâmetro nominal intermediário inferior 15,02 mm (+/-0,1 mm); diâmetro nominal inferior 16,74 mm (+/- 0,05); para fabricação de injetor de combustível de injeção direta; com função de adaptar o injetor no cabeçote do motor do veículo; com aplicação em automóveis, veículos comerciais leves.

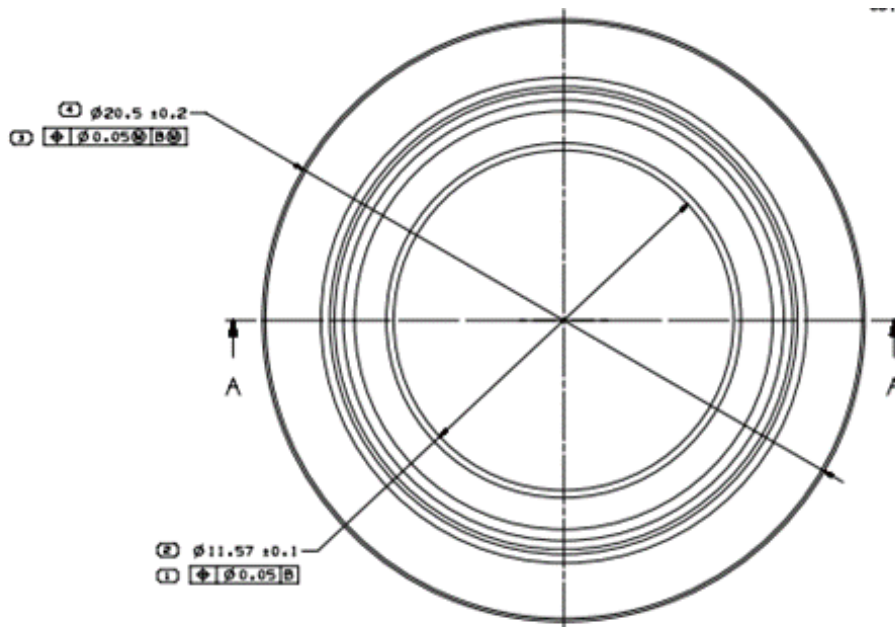
1. Especificações técnicas detalhadas da autopeça

(características quantitativas e qualitativas, por exemplo: dimensões, materiais de fabricação, especificações de trabalho/funcionamento [torque, potência, resistência, tensão, corrente, dureza, vazão, condutibilidade, temperatura etc.], características de hardware, software, características físicas, dentre outras inerentes a cada produto):

Diâmetro nominal superior 20,5 mm (+/- 0,2 mm); diâmetro nominal interno parte superior 16,52 mm (+/- 0,05 mm); diâmetro nominal intermediário superior 15 mm (+/- 0,025); diâmetro nominal superior 11,57 mm (+/- 0,1); diâmetro inferior 12,07 mm (+/-0,05 mm); diâmetro nominal intermediário inferior 15,02 mm (+/-0,1 mm); diâmetro nominal inferior 16,74 mm (+/- 0,05)

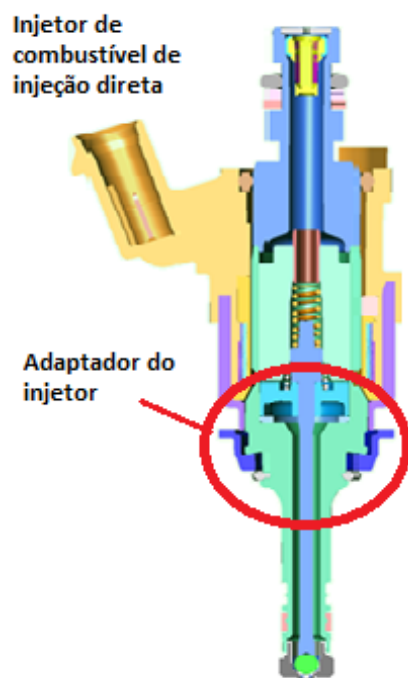
2. Imagens da autopeça importada e/ou desenho esquemático (obrigatório conter as principais dimensões em milímetros):





3. Aplicação do item importado *(em qual produto fabricado pela empresa pleiteante o item importado será incorporado).*

Aplicado em: injetor de combustível de injeção direta



4. Função do item importado no produto fabricado pela empresa pleiteante do ex-tarifário:

Adaptar o injetor no cabeçote do motor do veículo
Veículos(s): automóveis, veículos comerciais leves